

■設定確認方法

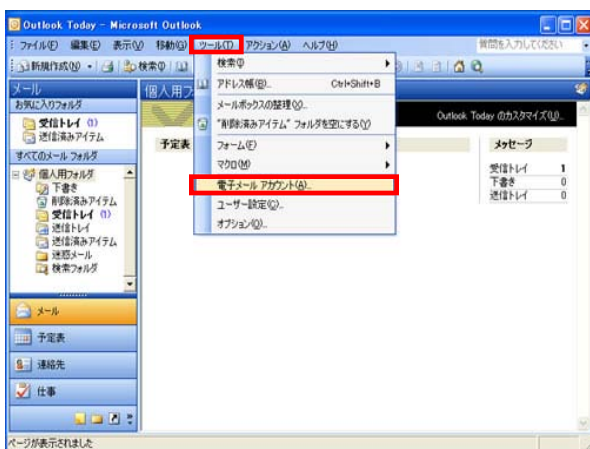
※設定には、当社の「電子メールアドレス設定書」が必要ですので、あらかじめご用意ください。
お手元にない方は、OCTVまでご連絡ください。

【1】



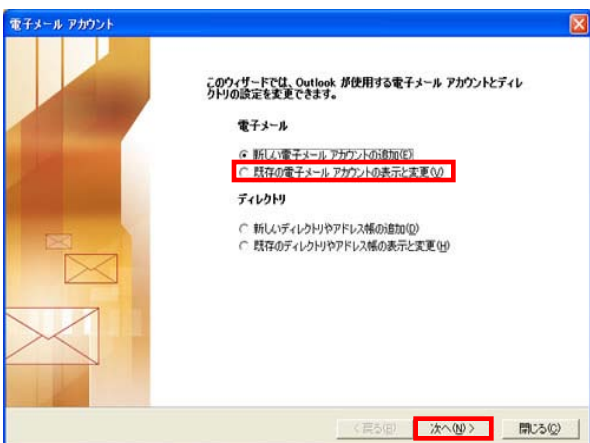
Outlook 2003 を起動します。

【2】



メニューバーから、
[ツール] - [電子メールアカウント] を選択します。

【3】

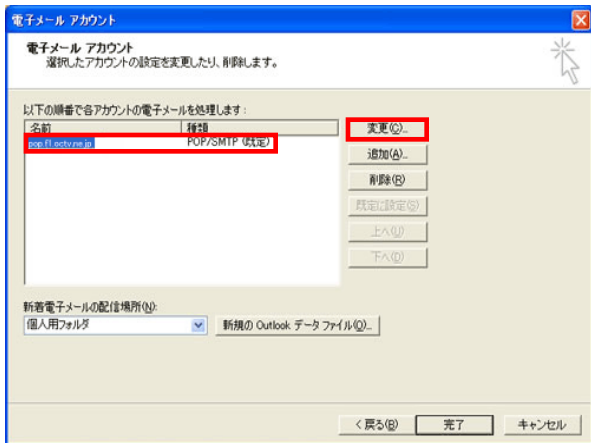


[電子メールアカウント] 画面が表示されます。

[既存の電子メール アカウントの表示と変更] を
選択します。

[次へ] で進みます

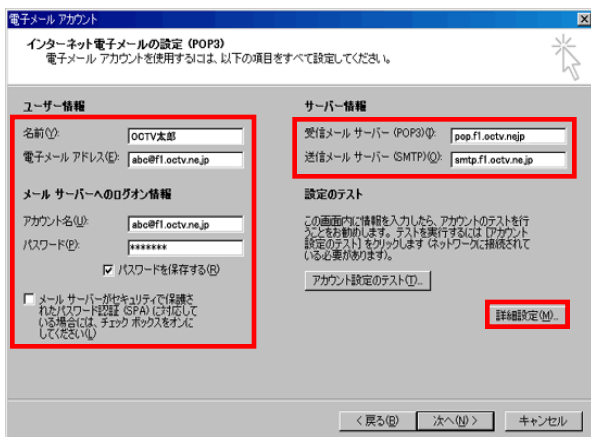
【4】



[電子メールアカウント] 画面が表示されます。

設定を確認したいアカウントを選択し、
[変更] をクリックします。

【5】



[インターネット電子メールの設定] 画面が表示されます。

【名前】

自由に入力して下さい。
ここで入力した内容が送信メールの送信者として表示されます。
例：OCTV太郎

【電子メールアドレス】

「電子メールアドレス設定書」（以下「設定書」）の
[電子メールアドレス] を入力します。
例：abc@fl.octv.ne.jp

【アカウント名】

「設定書」の [電子メールアドレス] を入力します。
例：abc@fl.octv.ne.jp

【パスワード】

「設定書」の [パスワード] を入力します。
例：ab01cd23

【パスワードを保存する】

チェックを入れます。

【メールサーバーがセキュリティで保護されたパスワード認証
(SPA)に対応している場合には、チェックボックスをオンにし
てください】
チェックしません。

【受信メールサーバー】

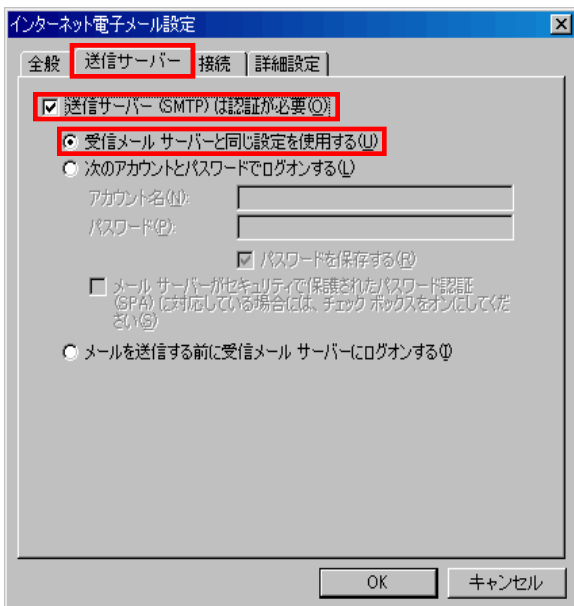
「設定書」の [受信メールサーバ] を入力します。
例：pop.fl.octv.ne.jp

【送信メールサーバー】

「設定書」の [送信メールサーバ] を入力します。
例：smtp.fl.octv.ne.jp

[詳細設定] を選択します。

【6】



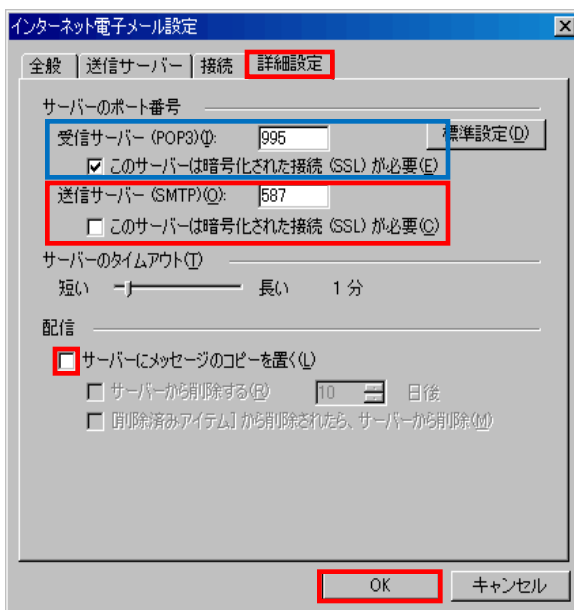
[インターネット電子メール設定] 画面が表示されます。

[送信サーバー] タブを選択します。

【送信サーバー (SMTP) は認証が必要】
チェックを入れます。

【受信メールサーバーと同じ設定を使用する】
チェックを入れます。

【7】



[詳細設定] タブを選択します。

【受信サーバー (POP3)】、
【このサーバーはセキュリティで保護された接続 (SSL) が必要】
以下の組み合わせのいずれかになっていることを確認します。

[995]、チェックあり または
[110]、チェックなし

【送信サーバー (SMTP)】
「587」に変更します。

【このサーバーは暗号化された接続 (SSL) が必要】
チェックしません。

【サーバーにメッセージのコピーを置く】
チェックを外すことを強くお勧めします。
※チェックを入れると、メールが蓄積し、メールサーバーの容量を超えてしまった場合、新しいメールを受信することができなくなりますのでご注意ください。

[OK] を選択し、この画面を終了します。

【8】

電子メール アカウント

インターネット電子メールの設定 (POP3)
電子メール アカウントを使用するには、以下の項目をすべて設定してください。

ユーザー情報

名前: OCTV本部
電子メールアドレス: abc@ff.octv.ne.jp

サーバー情報

受信メールサーバー (POP3): pop.ff.octv.ne.jp
送信メールサーバー (SMTP): smtp.ff.octv.ne.jp

メールサーバーへのログイン情報

アカウント名: abc@ff.octv.ne.jp
パスワード: *****
 パスワードを保存する

設定のテスト

この画面内に情報を入力したら、アカウントのテストを行うことをお勧めします。テストを実行するには「アカウント設定のテスト」をクリックします (ネットワークに接続されている必要があります)。

アカウント設定のテスト

メールサーバーがセキュリティで保護されたパスワード (SPA) に対応している場合は、チェックボックスをオンにしてください。

戻る 次へ キャンセル

[インターネット電子メールの設定] 画面に戻ります。

[次へ] で進みます

【完了】

電子メール アカウント

電子メール アカウント
選択したアカウントの設定を変更したり、削除します。

以下の順番で各アカウントの電子メールも処理します:

名前	種類
pop.ff.octv.ne.jp	POP/SMTP (既定)

変更
追加
削除
既定に設定
上へ
下へ

新着電子メールの配信場所
個人用フォルダ
新規の Outlook データファイル

戻る 完了 キャンセル

[電子メールアカウント] の画面に戻ります。

[完了] を選択します。

これで、メールの設定確認は完了です。